



**RESUMEN DE LAS ENCUESTAS DE SATISFACCIÓN DE USUARIOS SOBRE EL PROGRAMA DE INMERSIÓN
LINGÜÍSTICA EN INGLÉS EN COLONIAS DE VERANO.**

AÑO 2013

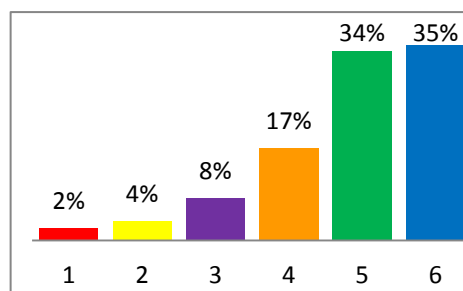
(NOTA) En cada pregunta se indica el número total de respuestas obtenidas)

1. La información recibida por parte del MECD fue suficiente y adecuada

(1= nada de acuerdo; 6= completamente de acuerdo.)

calificación	nº respuestas	porcentaje
1	23	2%
2	38	4%
3	82	8%
4	180	17%
5	369	34%
6	380	35%

1072

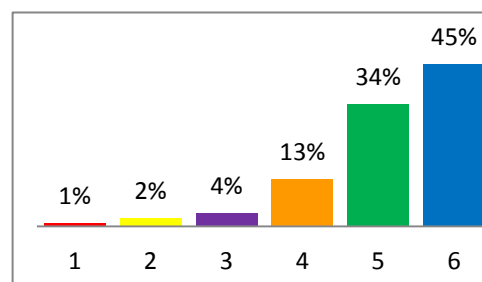


2. La información recibida por parte de la empresa organizadora fue suficiente y adecuada

(1= nada de acuerdo; 6= completamente de acuerdo)

calificación	nº respuestas	porcentaje
1	9	1%
2	24	2%
3	40	4%
4	143	13%
5	369	34%
6	488	45%

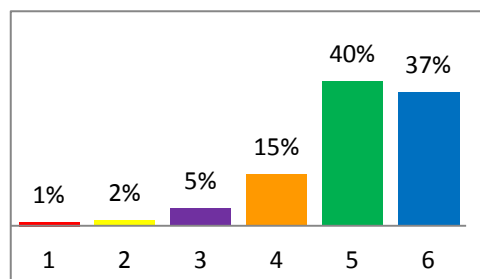
1073



3. Valore la calidad de los espacios exteriores de la instalación (zonas de juego, deporte, etc.)
(1= muy mala; 6= excelente)

calificación	nº respuestas	porcentaje
1	12	1%
2	16	2%
3	52	5%
4	154	15%
5	429	40%
6	397	37%

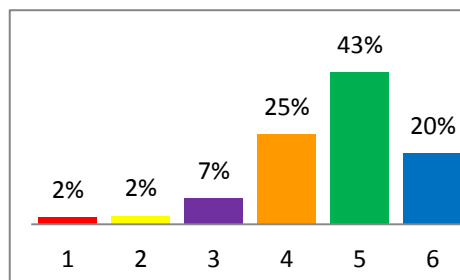
1060



4. Valore la calidad de los espacios interiores de la instalación (aulas, comedor, dormitorios, etc.)
(1= muy mala; 6= excelente)

calificación	nº respuestas	porcentaje
1	21	2%
2	26	2%
3	78	7%
4	267	25%
5	449	43%
6	211	20%

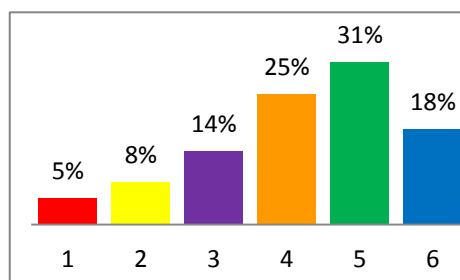
1052



5. Valore la calidad y cantidad de la comida servida durante la actividad
(1= muy mala; 6= excelente)

calificación	nº respuestas	porcentaje
1	52	5%
2	84	8%
3	145	14%
4	258	25%
5	320	31%
6	188	18%

1047

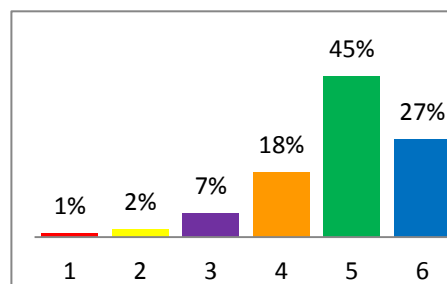


6. Valore la limpieza y mantenimiento de las instalaciones

(1= muy mala; 6= excelente)

calificación	nº respuestas	porcentaje
1	11	1%
2	24	2%
3	70	7%
4	188	18%
5	469	45%
6	284	27%

1046

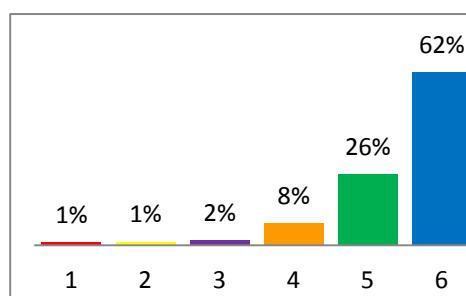


7. En general, los profesores han realizado un trabajo excelente

(1= nada de acuerdo; 6= completamente de acuerdo)

calificación	nº respuestas	porcentaje
1	13	1%
2	14	1%
3	19	2%
4	83	8%
5	268	26%
6	652	62%

1049

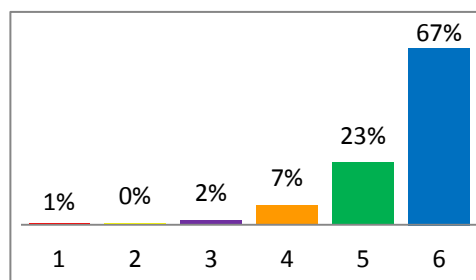


8. En general, los monitores han realizado un trabajo excelente

(1= nada de acuerdo; 6= completamente de acuerdo)

calificación	nº respuestas	porcentaje
1	8	1%
2	5	0%
3	18	2%
4	77	7%
5	247	23%
6	705	67%

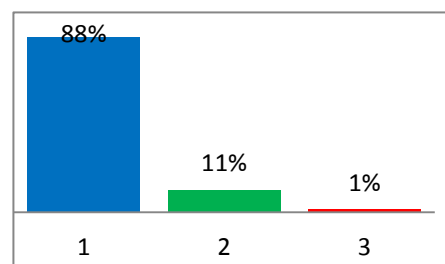
1060



9. Las actividades han sido:

1. Interesantes y útiles para practicar inglés
2. Interesantes, pero no muy útiles para aprender inglés
3. Ni interesantes ni útiles para aprender inglés

calificación	nº respuestas	porcentaje
1	923	88%
2	116	11%
3	15	1%

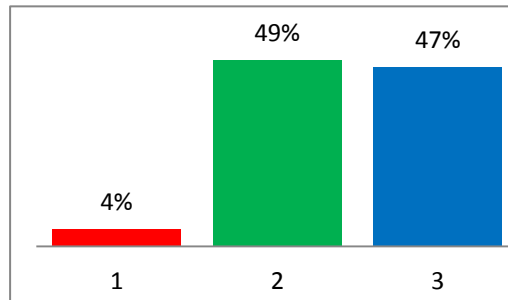


10. Durante el campamento, he utilizado el inglés

1. Sólo en las clases
2. En las clases y en algunas actividades
3. En las clases y en todas las actividades

calificación	nº respuestas	porcentaje
1	46	4%
2	505	49%
3	486	47%

1037

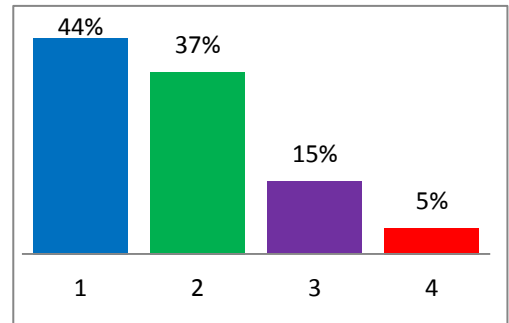


11. Después de la experiencia

1. Entiendo mejor el inglés
2. Hablo mejor el inglés
3. Escribo mejor el inglés
4. Mi inglés no ha mejorado

calificación	nº respuestas	porcentaje
1	848	44%
2	715	37%
3	284	15%
4	101	5%

1948



12. Califique la experiencia en su conjunto, de 1 a 10

calificación	nº respuestas	porcentaje
1	7	1%
2	1	0%
3	6	1%
4	9	1%
5	18	2%
6	25	2%
7	71	7%
8	185	17%
9	293	27%
10	453	42%

1068

